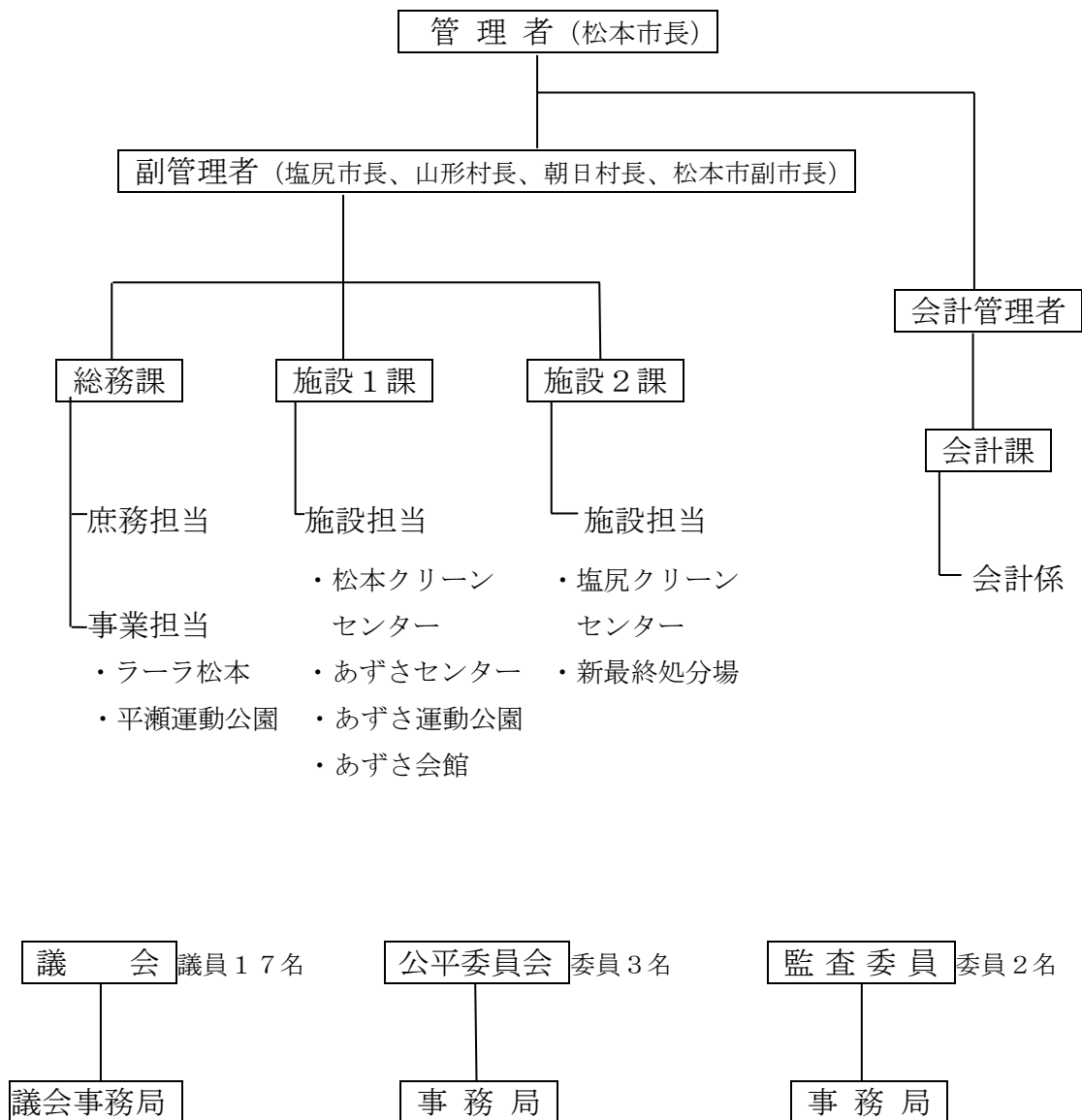


組合の概要

構成市村 (2市2村)

松本市 塩尻市 山形村 朝日村

組合組織



共同処理事務

次の施設の設置及び管理運営に関する事務

- 1 ごみ処理施設
 - (1) ごみ焼却施設（松本クリーンセンター）
 - (2) ごみ中継施設（塩尻クリーンセンター）
 - (3) 最終処分場（朝日村小野沢地籍）
- 2 廃棄物再生利用施設（容器包装プラスチック処理施設）
- 3 し尿、浄化槽汚泥及び生活雑排水汚泥処理施設（あずさセンター）
- 4 余熱利用施設（発電施設、ラーラ松本）
- 5 運動施設及び附属施設（平瀬運動公園、あずさ運動公園）

施設概要

施設名	施設概要
松本クリーンセンター	
ごみ焼却施設	全連続焼却炉（ストーカ炉）450t/24h（150t/24h×3 炉）
余熱発電設備	蒸気タービン発電 最大 6,000kw/h
資源物再生利用施設	リサイクルプラザ 35t/5h×1 基 4 種選別 容器包装プラスチックリサイクル施設 11t/5h×1 基
塩尻クリーンセンター	ごみ中継施設 計量設備、パッカー車 2 台
新最終処分場	管理型最終処分場 敷地面積 52,913 m ² 計画埋立量 42,000 m ³ 28 年度末残容量 24,000 m ³ 遮水設備（漏水検査システム） 排水処理施設 30 m ³ /日
あずさセンター	水処理 前脱水＋簡易曝気（下水放流）
ラーラ松本	温水プール（流水プール他 6 種類）、室内テニスコート 2 面、トレーニング室（マシン 31 台）、エアロビクススタジオ、保養所（浴室）、休憩室
平瀬運動公園	野球場（夜間照明）、運動広場、屋内ゲートボール場 2 面
あずさ運動公園	多目的グラウンド（夜間照明）、テニスコート 4 面、屋内ゲートボール場 2 面、遊びの広場
あずさ会館	貸館〔会議室（大、中、小）、調理実習室、応接室〕