

機嫌・食欲・睡眠をめやすにしましょう！

咳は、鼻から肺までの空気の通り道に侵入した異物や病原体をとり除くための自然な反応です。

喘鳴は、空気の通り道が狭くなり、息をするたびに「ヒューヒュー」「ゼーゼー」と聞こえます。

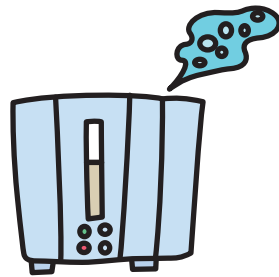
咳や喘鳴があっても、機嫌がよく食欲や睡眠も普段と変わらなければ心配ありません。



症状に応じた対処法

医療機関を受診

- 呼吸が速い
- 口唇が紫色
- 鼻孔を広げる
- 肩で息をする
- 肋間が呼吸時に陥没する
- 苦しくて横になれない
- 高熱を伴いぐったりしている
- 水分摂取できない



部屋を加湿したり、こまめに水分を与えましょう。

ぜんそくのお子さんは…

発作時の対処法をかかりつけ医に聞いておきましょう。

咳を伴う病気と特徴

クループ(急性喉頭炎)
…オットセイの鳴声のような咳

気管内異物(誤って異物を
吸い込んでしまったとき)
…突然の咳・喘鳴

喘息発作
…何度もくり返される
喘鳴

マイコプラズマ肺炎
…発熱と激しい咳

細気管支炎(RSウイルスによることが多い)
…1歳未満の喘鳴

百日咳
…連続的に続く咳

